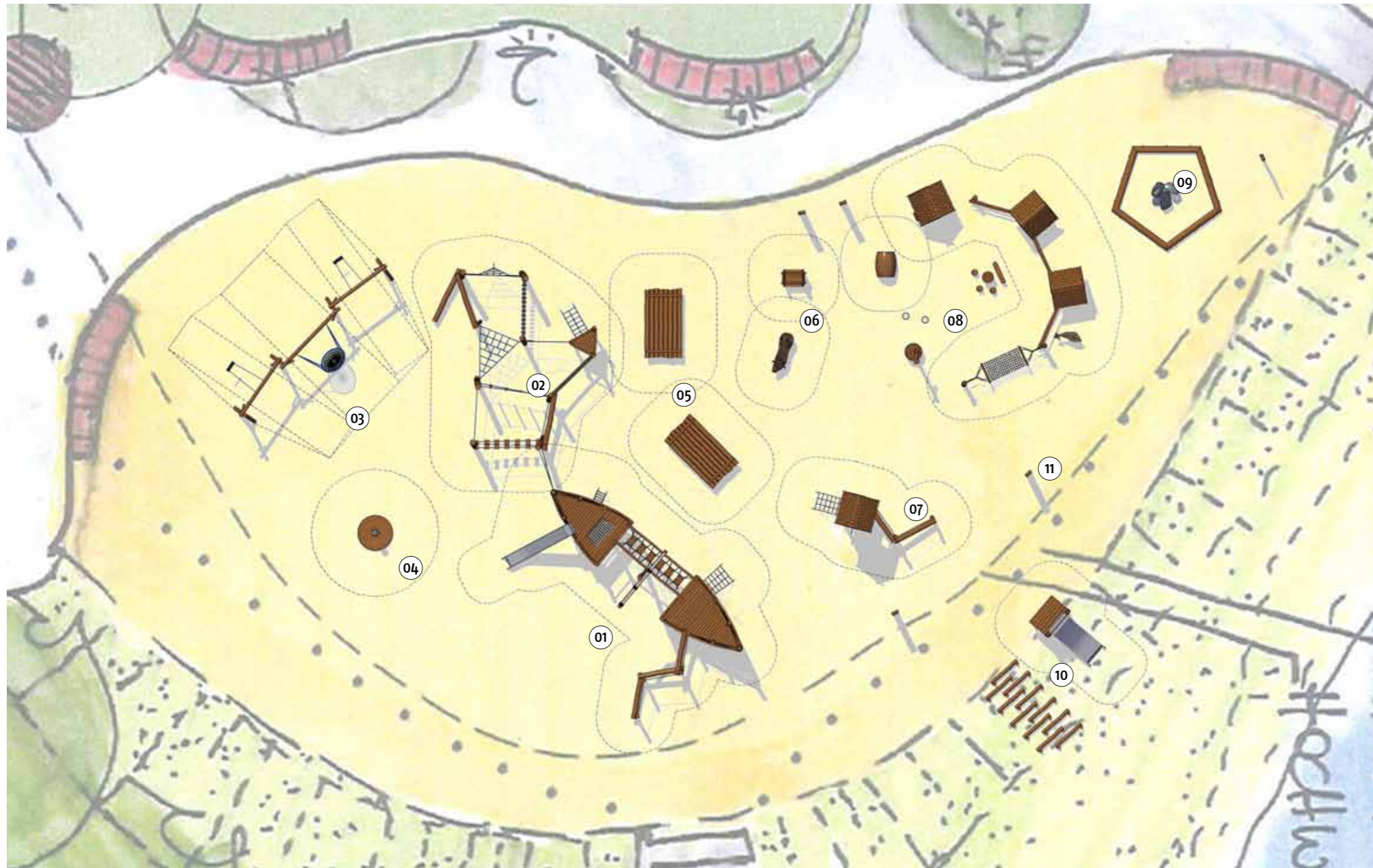



DIE SLAWEN IN HAVELBERG

- ein historischer Spielplatz -



Legende

- 01 Fischereiplatz
- 02 Plankenboot
- 03 Karussell ›Kranich‹
- 04 Schaukelkombination
- 05 Wackelfloß
- 06 Ochse mit Karren
- 07 Wachturm
- 08 Slawendorf
- 09 Feuerstelle
- 10 Hangrutsche
- 11 Stele

PROJEKT:	Slawenspielplatz	MS:		BLATT:	
ADRESSAT:	Havelberg, Altstadt	DATUM:	30.8.2014		
SB:	K.Gust, K.Kern				
ARTIKEL-NR.:					
PROJEKT-NR.:	2142511, Übersichtsplan	 Meisterbetrieb des Holzbildhauerhandwerks © SIK-Holzgestaltungs GmbH			