



Pflege- und Wartungshinweise

**Herzlichen Glückwunsch!
Sie haben sich für Spielgeräte
aus Robinienholz entschieden!**

Ratschläge für einen langlebigen Spielplatz



Mit Spielgeräten ist es genau wie in jeder anderen natürlichen Beziehung: Sie brauchen von Zeit zu Zeit ihre Zuwendung und Pflege. In Bezug auf den Investitionszeitraum kann eine regelmäßige Pflege des Spielplatzes seine Nutzung wesentlich und nachhaltig verlängern und sich vor allem positiv auf das Wohnumfeld auswirken.



Je nach Standort des Gerätes können Ablagerungen aus der Luft, Regen und Erde zu Verschmutzungen führen und mitunter eine Lebensgrundlage für Pilze, Flechten und Moose bilden. Auch das Benutzen der Spielgeräte führt, wie UV-Strahlung, Frost und Trockenheit zu Oberflächenveränderungen.



Die Reinigung und ein neuer Anstrich einer Spielanlage kann zwischen zwei und fünf Jahren angebracht sein. Dabei wird der Abstand der einzelnen Pflegeintervalle immer größer, da die Holzoberfläche mit jeder Pflegemaßnahme einen höheren Sättigungsgrad erreicht.

Gern unterbreiten wir Ihnen auch ein Angebot zur Pflege Ihrer Spielgeräte oder bieten Ihnen einen Wartungsvertrag an.

Das brauchen wir

Der Spielplatzdortorkoffer

Grundausrüstung für die Reinigung einer Skulptur und die Bearbeitung von Holzrissen

Farben

Acrylfarben für Skulpturen, Lasuren für Spielgeräte und -anlagen

Holzkeile

konische Robinien- und Eichenholzkeile; 0,5–2,5 cm stark; 2–20 cm lang

Reinigungsmittel

Bürste, Kernseife, Eimer

Reinigungsgeräte

Hochdruckreiniger

Leim

D3-Leim und Spezialdichtstoffe

Wachs (Bienenwachs)

zum Versiegeln von Skulpturen

Kleber

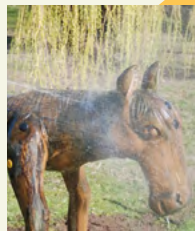
Silikon



Säubern der Skulptur

Rückstände und andere Verschmutzungen lassen sich mit Kernseife, Wasser und einer Wurzelbürste entfernen. Dazu wird eine Drogerie-Kernseife geraspelt und mit circa 5 Liter warmem Wasser vermischt. Nach circa einer Stunde ist die Waschlauge fertig. Nach gründlicher Reinigung wird die Skulptur mit klarem Wasser abgespült. Die getrocknete Skulptur erhält nun wieder einen neuen Farbanstrich.

Nachdem auch dieser trocken ist, wird die Skulptur mit Wachs eingestrichen und anschließend mit einem weichen Lappen verrieben und mit einer Bürste poliert.





Säubern von Spielanlagen

Zum Reinigen großer Anlagen empfiehlt sich ein Hochdruckreiniger mit einer Druckleistung von ca. 150 bar. Das Säubern großer Spielanlagen sollte in der warmen Jahreszeit erfolgen, so dass das Spielgerät nach der Reinigung gut abtrocknen kann.

Der Wasserdruck und der Abstand der Düse des Hochdruckreinigers zum Spielgerät müssen so eingestellt sein, dass Schmutz und lose Farbreste entfernt werden, die Holzoberfläche aber nicht zerstört wird.

Nach dem Abtrocknen sollte das Gerät mit der gleichen Lasur und im gleichen Farbton gestrichen werden.

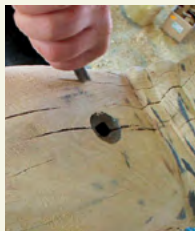
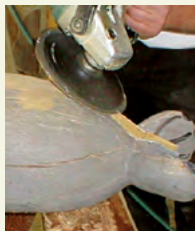


Risse verspachteln

Zu den physikalischen Eigenschaften von Holz im Allgemeinen gehört der ständige Feuchtigkeitsaustausch mit der Luft. Die Änderung der Holzfeuchte kann zum Quellen oder Schwinden des Materials führen, in dessen Folge Risse auftreten können.

Säubern der Skulptur, wie zuvor beschrieben. Risse ausmessen, ausblasen und nochmals säubern. Große Risse streicht man mit Leim ein und keilt sie mit entsprechenden Keilen aus. Beim Einschlagen der Keile sollte man in der Mitte des Risses beginnen. Die Keile nur so tief einschlagen, dass der Riss verschlossen ist, ein Spalten des Holzes aber vermieden wird. Bei der Auswahl der Keile sollte auf die Faserrichtung (Stirnholz- oder Langholzriss) des zu verschließenden Risses geachtet werden.





Kleinere Risse werden mit Spezialdichtstoff bzw. D3-Leim verschlossen. Nachdem der Kleber und der Leim getrocknet sind, können die überstehenden Keile, sowie das überschüssige Silikon abgesägt, abgeschliffen oder abgestemmt werden. Bei Detail-Überarbeitungen von Skulpturen sollte die ursprüngliche Form nachgeschnitzt werden.

Der alte Farbanstrich wird mittels Winkelschleifer oder Schleifklotz entfernt. Scharfe Kanten werden mit dem Stemmeisen gebrochen. Anschließend wird die gesamte Skulptur mit einem Schleifschwamm nochmals geschliffen. Zum Schluss wird die Skulptur neu bemalt und erhält einen Wachsenstrich (wie zuvor beschrieben) und sieht wieder wie neu aus.